

UNI CARRIERS®
□ FORKLIFT □



Recogepedidos de nivel medio y alto
Energizados por CA de 24 y 48 voltios
Capacidades de 1,000 - 1,250 kg

Series EPM | EPH

UniCarriers® diseña, fabrica y respalda los equipos de manejo de materiales más avanzados. Al integrar las tres marcas distintivas de Atlet, Nissan Forklift y TCM, UniCarriers es la combinación perfecta de calidad y tecnología japonesa, así como diseño y ergonomía suecos. UniCarriers representa más de 65 años de experiencia en la industria, un alcance global incomparable y un profundo conocimiento de los mercados locales.

La decisión correcta

En cada operación de manejo de materiales, cada método de manejo es una función necesaria para mantener el producto en movimiento. Cada método de manejo forma parte de los costos de manejo de materiales incurridos, y la recolección de pedidos es, con mucho, el más importante. Cualquier función de recogimiento de pedidos que no se pueda automatizar requiere personas.

El número de horas de trabajo que se requieren para realizar una operación de recogimiento de pedidos excede con creces el de las horas de trabajo para todas las funciones restantes sumadas.

Esta operación que requiere mucha mano de obra se convierte en el aspecto más costoso de todos sus costos de manejo de materiales. Debido a esto, la selección de su equipo de recogepedidos es una decisión que determinará qué tan bien mantendrá estos costos bajo control y permitirá que su rentabilidad aumente.

Existen 7 aspectos claves directamente relacionados que requieren un análisis serio al tomar una decisión de compra:

1. La estructura total de Manejo de materiales y los métodos de recolección de pedidos empleados al interior
2. Ergonomía y cómo esto afecta la comodidad y productividad de los operadores
3. Productividad del sistema y equipo de recolección de órdenes
4. Equipo personalizado diseñado para satisfacer sus necesidades específicas de recogepedidos
5. Protección en términos de diseño de equipos y cómo esto se ve influenciado por el sistema de recolección de órdenes
6. La confiabilidad y tiempo de actividad del equipo tendrán una gran influencia en los costos de funcionamiento de su sistema de recolección de órdenes
7. Maniobrabilidad como resultado de un diseño inteligente, aprovechando el espacio al máximo y, por lo tanto, manteniendo los costos al mínimo





La manera correcta

de realizar una función de recogimiento de pedidos

Muchos clientes procuran la flexibilidad de los equipos, mientras que otros buscan el precio más bajo posible como su objetivo principal. Sin embargo, ambas estrategias no reconocen el costo crucial del manejo total del material.

UniCarriers identificará el sistema de recolección de órdenes y el equipo más eficientes en cuanto al tiempo para sus necesidades individuales y, por lo tanto, reducirá su costo total de operación:

- Recogepedidos de alto rendimiento
- El costo total de operación más bajo
- La estrategia de recolección más eficiente en cuanto al tiempo



23 % de
aumento de la altura
máxima de recolección

11 %
más alta
productividad en
recolección de
pedidos

Ergonomía...

La ciencia aplicada del diseño de equipos, que en el lugar de trabajo ayuda a maximizar la productividad, también ayuda a asegurar que los operadores se mantengan frescos durante todo el turno. UniCarriers tiene una visión de 360 grados de la ergonomía.



1. Cabina amigable para el operador

- Visibilidad a través del mástil principal ProVision
- Visibilidad a través del frente de la cabina de recolección
- Ayuda a mejorar el rendimiento y la rentabilidad

2. y 3. Controles adaptables

- Diseñados para acomodarse diestramente en ambas manos
- Ajustables hacia arriba y hacia abajo con rotación hacia adelante y hacia atrás para adaptarse a prácticamente todos los operadores
- Controles en la parte delantera o trasera de la cabina

4. Diseñados para recoger pedidos

- Múltiples compartimentos de almacenamiento para todo lo que el operador necesita durante el recogimiento de pedidos

5. y 6. Cuidando al operador

- Altura de entrada baja
- Puertas Pro Access
- Amplia entrada/salida de plataforma

7. Acceso de batería

- Fácil acceso a la batería desde arriba para verificar el estado del electrolito
- Fácil acceso lateral extraíble sobre rodillos de acero que facilitan el cambio de batería para un uso prolongado

8. Asiento Ergo de múltiples posiciones

- Totalmente ajustable a cualquier posición, por lo que se puede utilizar como un asiento cómodo para distancias de desplazamiento más largas o como un cómodo cojín para apoyarse entre los lugares de recolección



10

9. Uso inteligente del espacio vertical

- El techo protector también se puede utilizar para conectar otros equipos opcionales como luces LED, espejos, ventiladores, radio, etc.

10. DPS – sensor de presencia del conductor

- El innovador DPS mejora enormemente la ergonomía al reemplazar el viejo interruptor de hombre muerto. El panel del piso está equipado con sensores para detectar la presencia del operador en la cabina. Esto significa que el operador no tiene que pisar un pedal con un pie, lo que podría provocar tensión o incomodidad.

dps
driver presence sensor



9

Beneficios adicionales

- Diseñado para permitir el acomodo personalizado de artículos como lectores de códigos de barras, escritorios, portadocumentos, ventiladores de enfriamiento, terminales de computadoras y etiquetas para recolección
- Todo lo que su operador necesita para completar de manera eficiente la función de recolección de órdenes
- Niveles de ruido bajos para una operación cómoda (66db)



8



2



3



4



5



6

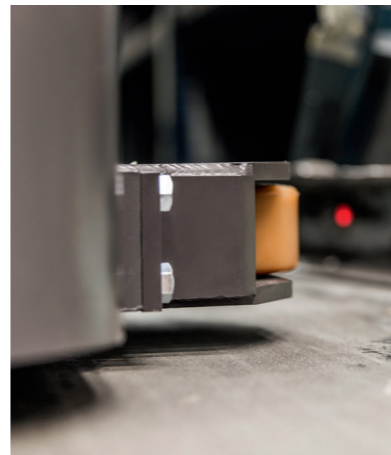


7

Ergonomía... + Protección

La protección del operador es una prioridad de UniCarriers y cuando se trata de equipos recogedores de pedidos, es primordial:

- Para el operador
- Para peatones o espectadores en y alrededor del área de trabajo
- Para productos y equipos de manufactura en el área



= Productividad

La productividad es un resultado directo de la ergonomía con protección del operador. Un montacargas de recogepedidos cómodo permite al operador ser productivo. Una máquina robusta y confiable permite al operador optimizar todos los beneficios de desempeño del montacargas. Además, los montacargas de Recolección Ergo con puertas delanteras del compartimiento del operador permiten el acceso a portadores de carga de diseño personalizado.

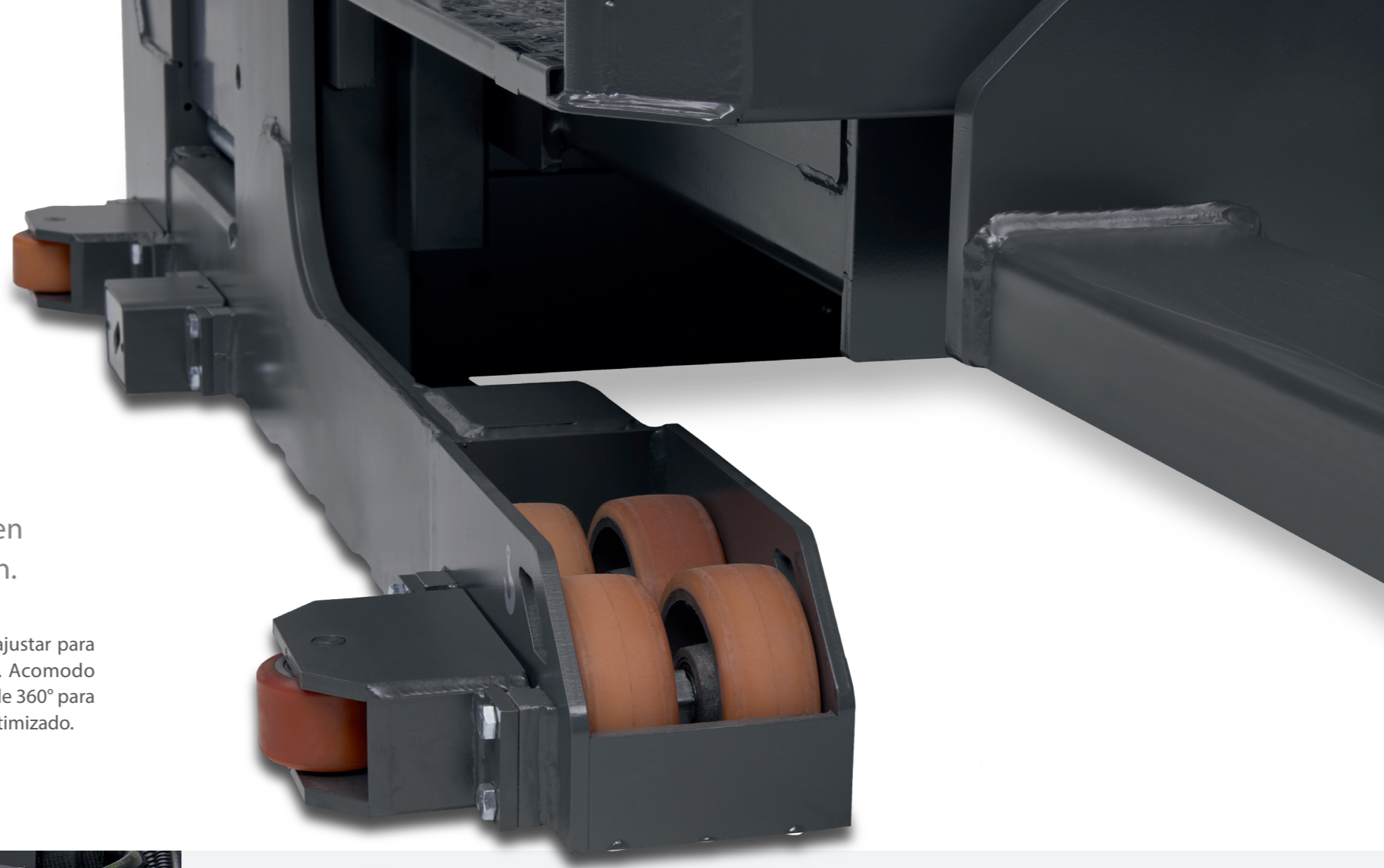


Maniobrabilidad

La capacidad de maniobrar en áreas confinadas permite el uso completo del espacio disponible del almacén. Esto asegura que se obtenga la máxima capacidad de almacenamiento. La capacidad de trabajar con facilidad en espacios confinados también significa que los operadores capacitados pueden ser productivos en prácticamente todas las áreas de un centro de distribución.

Una gran visibilidad es fundamental para la maniobrabilidad. El diseño ergonómico inteligente de la cabina y el chasis ayuda a aumentar el estado de alerta del operador y la capacidad de trabajar con precisión en áreas restringidas.

El gran diseño incluye controles que se pueden ajustar para adaptarse a prácticamente cualquier operador. Acomodo personalizado, excelente ergonomía y visibilidad de 360° para lograr una alta productividad y un desempeño optimizado.



Confiable y tiempo de actividad

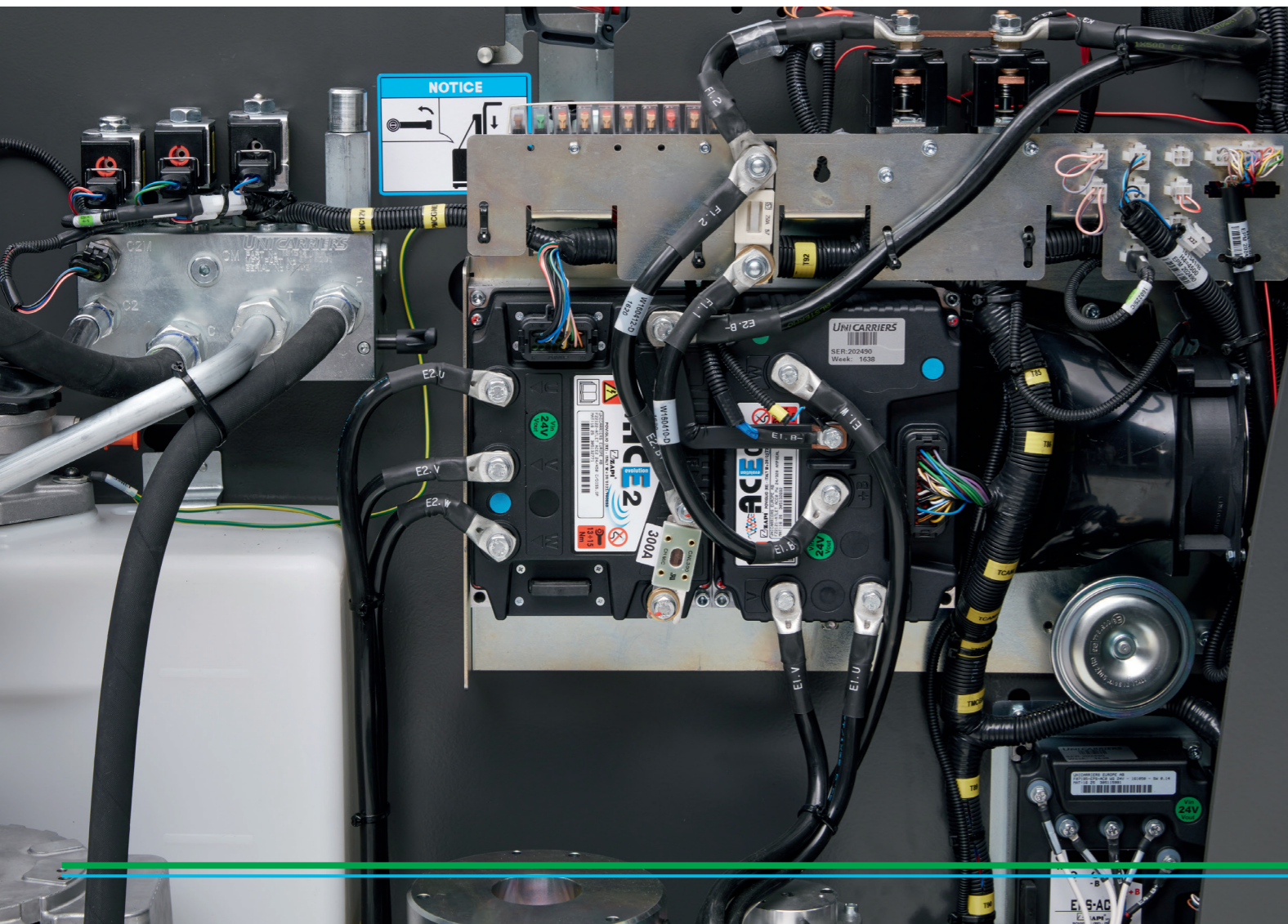
El diseño y la calidad de construcción juntos brindan excelente confiabilidad a los equipos y, por tanto, altos niveles de tiempo de actividad.

El diseño excepcional proporciona excelente visibilidad para aumentar el tiempo de actividad.

- Mástil resistente
- Sólida defensa delantera
- Fuertes rieles de cabina
- Puertas robustas
- La opción de acceso con código NIP ayuda a evitar daños por parte de usuarios no autorizados
- El código NIP también permite optimizar la configuración del conductor al nivel de habilidad individual de cada conductor
- La computadora del montacargas proporciona a los técnicos e ingenieros información de retroalimentación de diagnóstico
- El acceso rápido y sencillo a la batería ayuda a promover el mantenimiento de la vida útil de la batería

El diseño modular proporciona...

- Alta similitud de las partes
- Alta disponibilidad de las partes
- Alta familiaridad de ingenieros
- Altos niveles de tiempo de actividad



Recogepedidos de nivel alto en su máxima expresión

El recogimiento de pedidos es la actividad de manejo de materiales que consume más tiempo y mano de obra. Esto sigue siendo cierto independientemente de la altura de almacenamiento de la ubicación de recolección.

No debe haber ninguna transigencia en desempeño o confiabilidad. El montacargas de recogepedidos debe diseñarse para que el operador esté:

- Lo más cerca posible del lugar de recolección
- Lo más rápido que sea posible
- con protección premium

La línea de recogepedidos UniCarriers se completa con equipos diseñados para permitir una recolección de pedidos cómoda y eficiente en cuanto al tiempo con los máximos niveles de protección, y permite la recolección desde el nivel del piso hasta unos impresionantes 12.1 metros. UniCarriers ahora ofrece dos modelos con muchas especificaciones diferentes (de diseño modular). El modelo EPH y el modelo EPM. Ambos ofrecen fácil acceso para técnicos e ingenieros de servicio con altos niveles de tiempo de actividad e intervalos de tiempo extendidos entre servicios.

EPH

Un recogepedidos de gran elevación y servicio pesado de 48 voltios con capacidad suprema de 1,250 kg. Diseñado para alcanzar alturas de recolección de 12.1 metros, anteriormente inalcanzables con equipos de recolección estándar. Una cabina del operador completamente equipada y despejada la convierte en el lugar de trabajo perfecto para maximizar la productividad.

EPM

Un recogepedidos de alta elevación de 1,000 kg y 24 voltios. Diseñado para alcanzar alturas de recolección de 9.85 metros, este montacargas tiene muchas características y partes en común como su hermano mayor, el modelo EPH. El mismo diseño resistente con cabinas de operador idénticas para comodidad, protección y productividad optimizadas.



Todo se trata
del precio.

¿Pero a que precio?

Reduzca su costo total de operación con UniCarriers

Estamos de acuerdo. El precio lo es todo. O para ser más específico: su costo total de operación (TCO). Es por eso que estamos tan enfocados en reducir costos y mejorar su manejo de materiales. El montacargas y su rendimiento juegan un papel importante en este sentido, pero nuestro principal objetivo es ayudarlo a optimizar las operaciones de su almacén para brindarle el mejor valor por su dinero.

Lo cual, a la larga, es lo que hace a un ganador.

*El producto que se muestra puede ser distinto de la configuración real basándose en requerimientos del mercado.

© 2023 Mitsubishi Logisnext Americas Inc. UniCarriers® es una marca comercial registrada de Mitsubishi Logisnext Co., Ltd. Mitsubishi Logisnext Americas Inc. se reserva el derecho de realizar cambios al producto en relación a colores, equipo, especificaciones u opciones disponibles sin previa notificación. Para más información, póngase en contacto con su representante de UniCarriers.